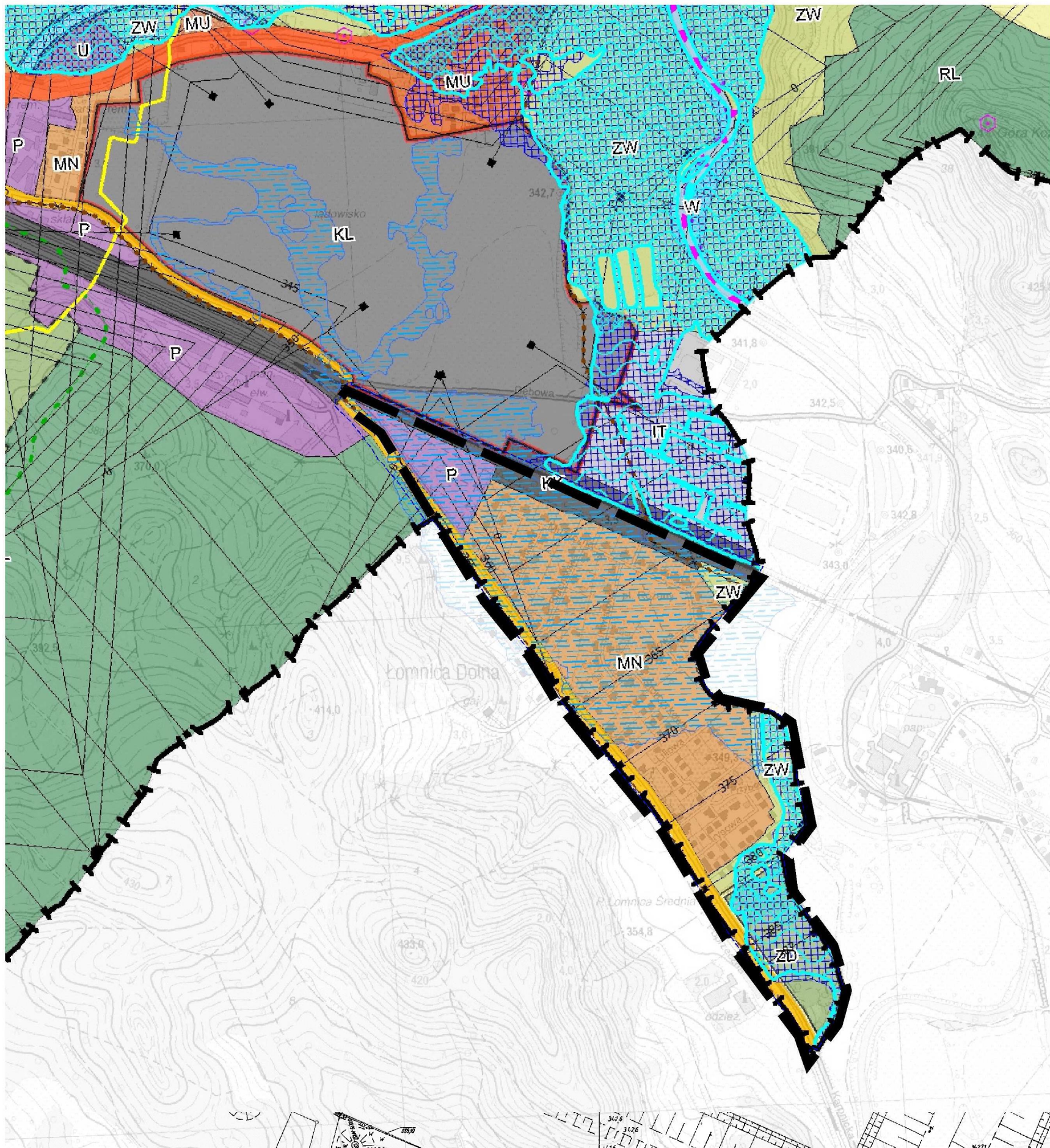
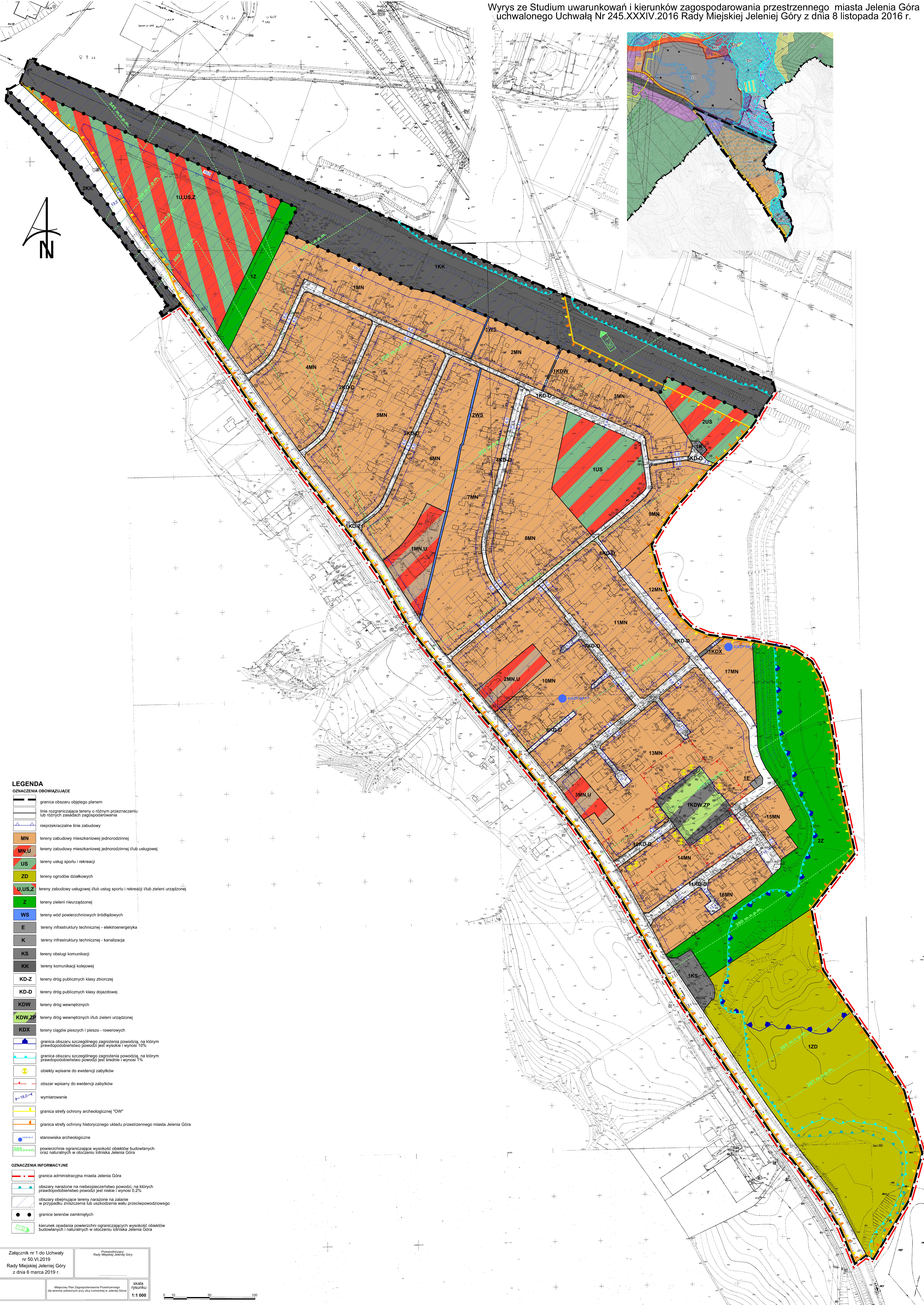


MIEJSCOWY PLAN ZAGOSPODAROWANIA PRZESTRZENNEGO

dla terenów położonych przy ulicy Łomnickiej w Jeleniej Górze

RYSUNEK PLANU

Wyrys ze Studium uwarunkowań i kierunków zagospodarowania przestrzennego miasta Jelenia Góra uchwalonego Uchwałą Nr 245.XXXIV.2016 Rady Miejskiej Jeleniej Góry z dnia 8 listopada 2016 r.



- LEGENDA**
OZNACZENIA OBOWIAZUJĄCE
- granicz obszaru objętego planem
 - linia rozgraniczająca tereny o różnym przeznaczeniu lub różnych zasadach zagospodarowania
 - nieprzekraczalne linie zabudowy
 - MN tereny zabudowy mieszkaniowej jednorodzinnej
 - MN,U tereny zabudowy mieszkaniowej jednorodzinnej (lub usługowej)
 - US tereny usług sportu i rekreacji
 - ZD tereny ogrodów działkowych
 - U,US,Z tereny zabudowy usługowej (lub usług sportu i rekreacji) (lub zieleni urządzonej)
 - Z tereny zieleni nieurządzonej
 - WS tereny wód powierzchniowych śródlądowych
 - E tereny infrastruktury technicznej - elektroenergetyka
 - K tereny infrastruktury technicznej - kanalizacja
 - KS tereny obsługi komunikacji
 - KK tereny komunikacji kolejowej
 - KD-Z tereny dróg publicznych klasy zbiorczej
 - KD-D tereny dróg publicznych klasy dojazdowej
 - KDW tereny dróg wewnętrznych
 - KDW,ZP tereny dróg wewnętrznych (lub zieleni urządzonej)
 - KDX tereny ciągów pieszych i pieszko - rowerowych
 - granicz obszaru szczególnego zagrożenia powodzią, na którym prawdopodobieństwo powodzi jest wysokie i wynosi 10%
 - granicz obszaru szczególnego zagrożenia powodzią, na którym prawdopodobieństwo powodzi jest średnie i wynosi 1%
 - obiekty wpisane do ewidencji zabytków
 - obszar wpisany do ewidencji zabytków
 - wymiarowanie
 - granicz strefy ochrony archeologicznej "OW"
 - granicz strefy ochrony historycznego układu przestrzennego miasta Jelenia Góra
 - stanowiska archeologiczne
 - powierzchnie ograniczające wysokość obiektów budowlanych oraz naturalnych w otoczeniu lotniska Jelenia Góra
- OZNACZENIA INFORMACYJNE**
- granicz administracyjna miasta Jelenia Góra
 - obszary narażone na niebezpieczeństwo powodzi, na których prawdopodobieństwo powodzi jest niskie i wynosi 0,2%
 - obszary obejmujące tereny narażone na zalanie w przypadku zniszczenia lub uszkodzenia wału przeciwpowodziowego
 - granicz terenów zamkniętych
 - kierunek opadania powierzchni ograniczających wysokość obiektów budowlanych i naturalnych w otoczeniu lotniska Jelenia Góra

Załącznik nr 1 do Uchwały
nr 50.VI.2019
Rady Miejskiej Jeleniej Góry
z dnia 6 marca 2019 r.

Przewidywany
Rady Miejskiej Jeleniej Góry

Miejscowy Plan Zagospodarowania Przestrzennego
dla terenów położonych przy ulicy Łomnickiej w Jeleniej Górze

skala
rysunku
1:1 000

0 10 50 100