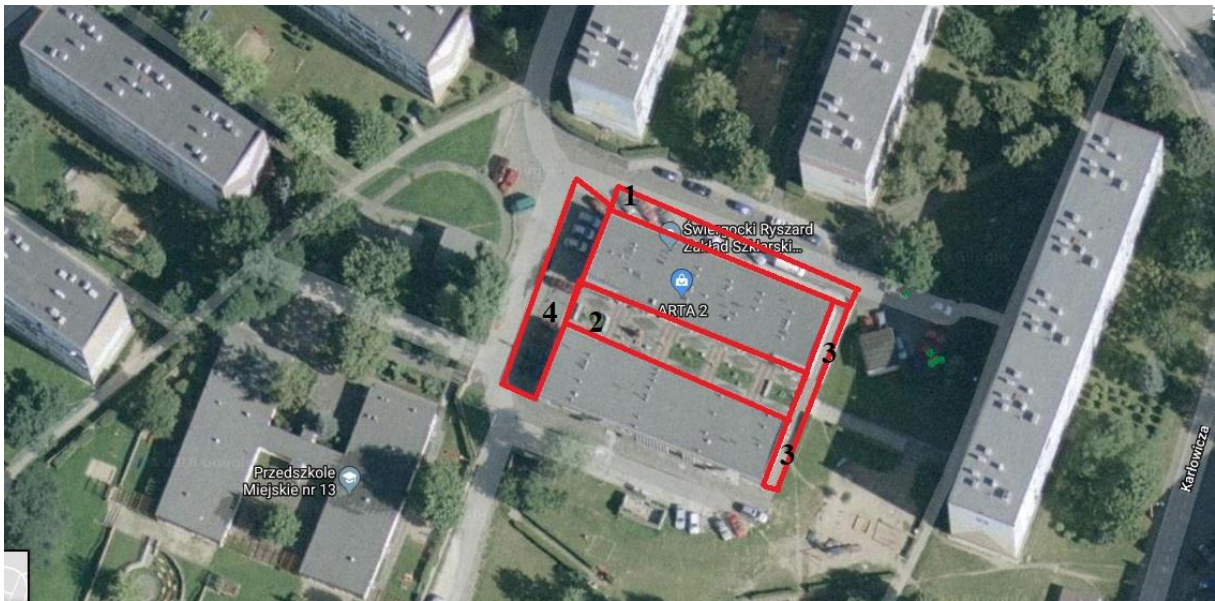


Poprawa estetyki terenu Pawilonów „Na górcze” w Jeleniej Górze,  
położonych przy ul. Karłowicza 25 i 25a

Podział na części:



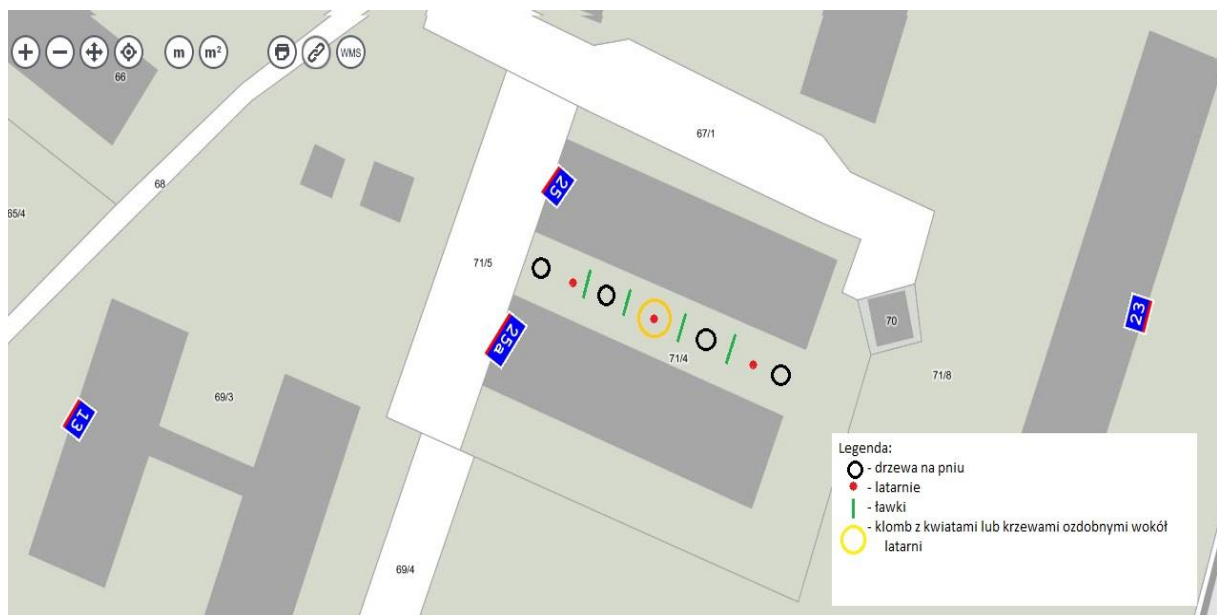
**Część 1:** Położenie nowej nawierzchni wzdłuż pawilonów, naprawa lub wymiana schodów

Teren ok. 110 m<sup>2</sup> tej części ogółem

**Część 2:** (środkowa) Wymiana całej nawierzchni, położenie kostki brukowej

Teren ok. 350 m<sup>2</sup>

Dodatkowo w tej części: (plan rozmieszczenia poszczególnych elementów poniżej)



- 4 ławki ustawione dowolnie, jednak umieszczone w miejscach oznaczonych na mapce

- 6 latarni oświetleniowych na 5 słupach

- 4 kosze na śmieci
- 4 drzewka ozdobne na pniu i wysokości 1,5-2 m
- klomb z nasadzeniami z roślin ozdobnych, kwiatów, krzewów itp.

**Część 3:** wymiana nawierzchni

Teren ok. 110 m<sup>2</sup> tej części ogółem

**Część 4:** wymiana, naprawa w niektórych miejscach nawierzchni, likwidacja krawężników i wyrównanie terenu w związku z parkowaniem w tym miejscu samochodów na całej długości tej części

Teren ok. 110 m<sup>2</sup> tej części ogółem